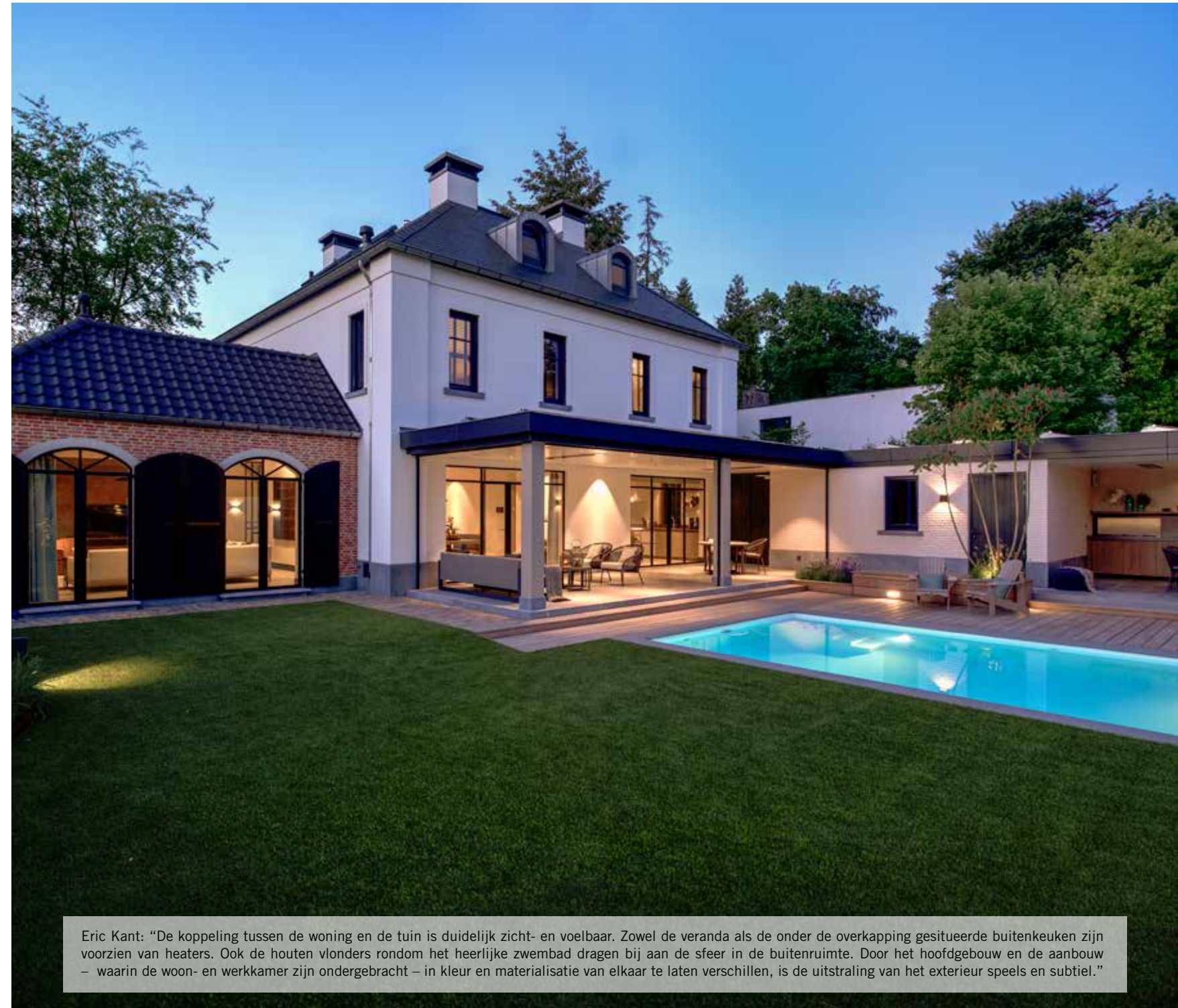




“DE ROUTING, DE MATERIALISATIE, DE LUXE INRICHTING VAN DE VERSCHILLENDE RUIMTES EN DE GECEËERDE SFEER ZIJN AFGESTEMD OP HET LEVEN EN DE WENSEN VAN DE OPDRACHTGEVERS, HUN TWEE DOCHTERS EN DE HOND. TOT IN HET KLEINSTE DETAIL KLOPT DEZE WONING, DIE VAN ALLE GEMAKKEN IS VOORZIEN, EEN HOOG AFWERKINGSNIVEAU KENT EN BIJZONDER VEEL COMFORT BIEDT. VAN DE LUXE BAR EN DE HEERLIJKE WELLNESS-RUIMTE IN DE KELDER TOT HET ZWEMBAD EN DE BUITENKEUKEN IN DE TUIN”, OMSCHRIJFT DESIGNER ERIC KANT HET BLIJVENDE FAMILIEHUIS. “MAAR OOK OP HET GEBIED VAN INSTALLATIE EN DOMOTICA IS MAAT- EN VAKWERK GELEVERD.”



Eric Kant: “De koppeling tussen de woning en de tuin is duidelijk zicht- en voelbaar. Zowel de veranda als de onder de overkapping gesitueerde buitenkeuken zijn voorzien van heaters. Ook de houten vlonders rondom het heerlijke zwembad dragen bij aan de sfeer in de buitenruimte. Door het hoofdgebouw en de aanbouw – waarin de woon- en werkkamer zijn ondergebracht – in kleur en materialisatie van elkaar te laten verschillen, is de uitstraling van het exterieur speels en subtiel.”

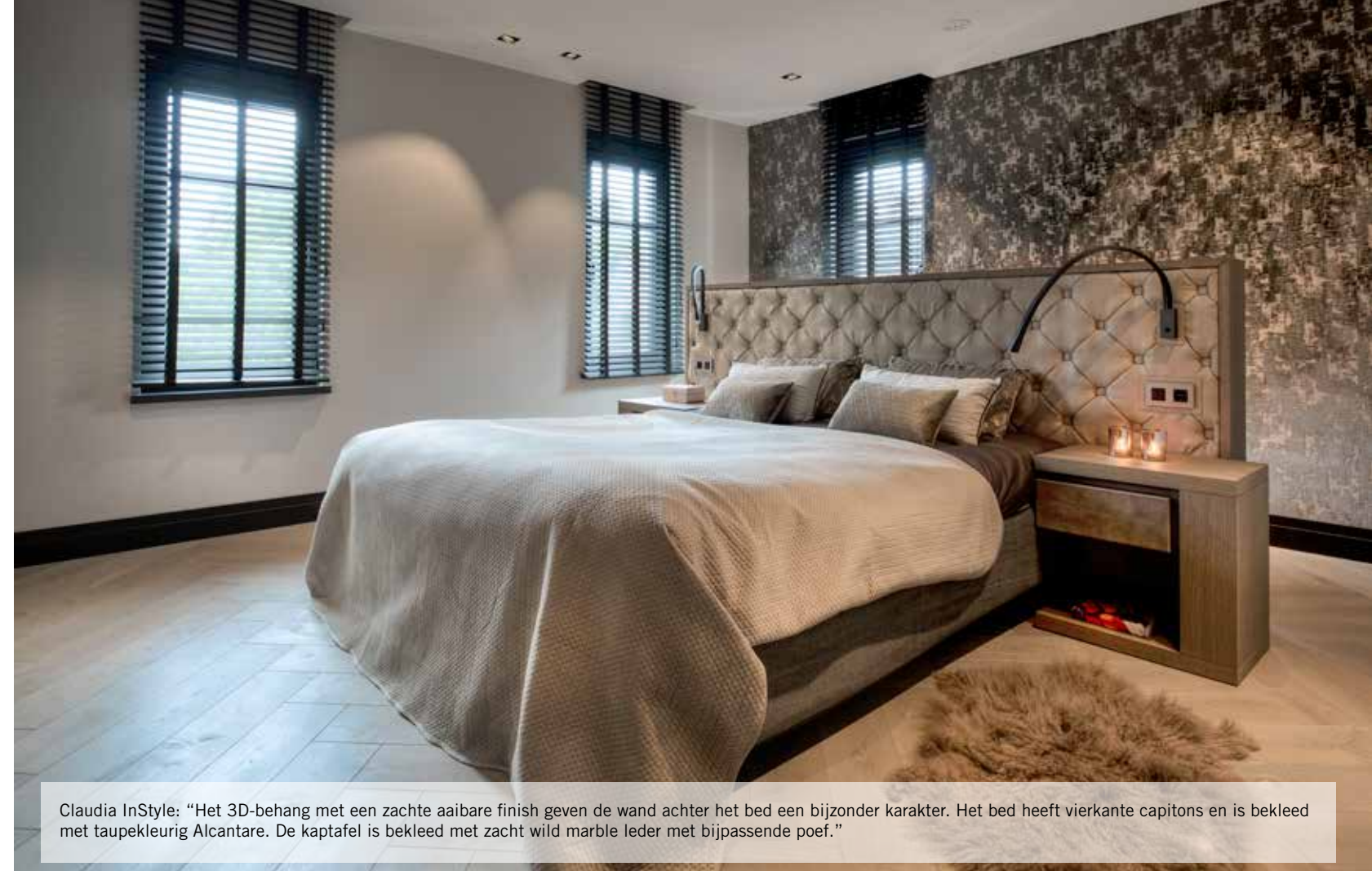
# Heerlijk leefhuis op maat

Een op het gezinsleven afgestemde routing in de woning is voor de ervaren designer Eric Kant een zeer belangrijk aspect in de ontwerpfase van het interieur. Hoe ziet het dagelijkse leven van de gezinsleden uit? Hoe wensen ze gebruik te maken van hun nieuw te bouwen droomwoning? En hoe kan de indeling van de woning bijdragen aan het woon- en leefgenot? “De bijzonder fraaie slaapkamer van de opdrachtgevers loopt bijvoorbeeld over in de ruime badkamer, die vervolgens weer uitmondt in de garderobekamer. Via een deur kan de heer of vrouw des huizes uiteindelijk de ruimte verlaten, zonder de partner te storen. Ideaal als de werkdag van de één vroeger begint dan van de ander”, benoemt

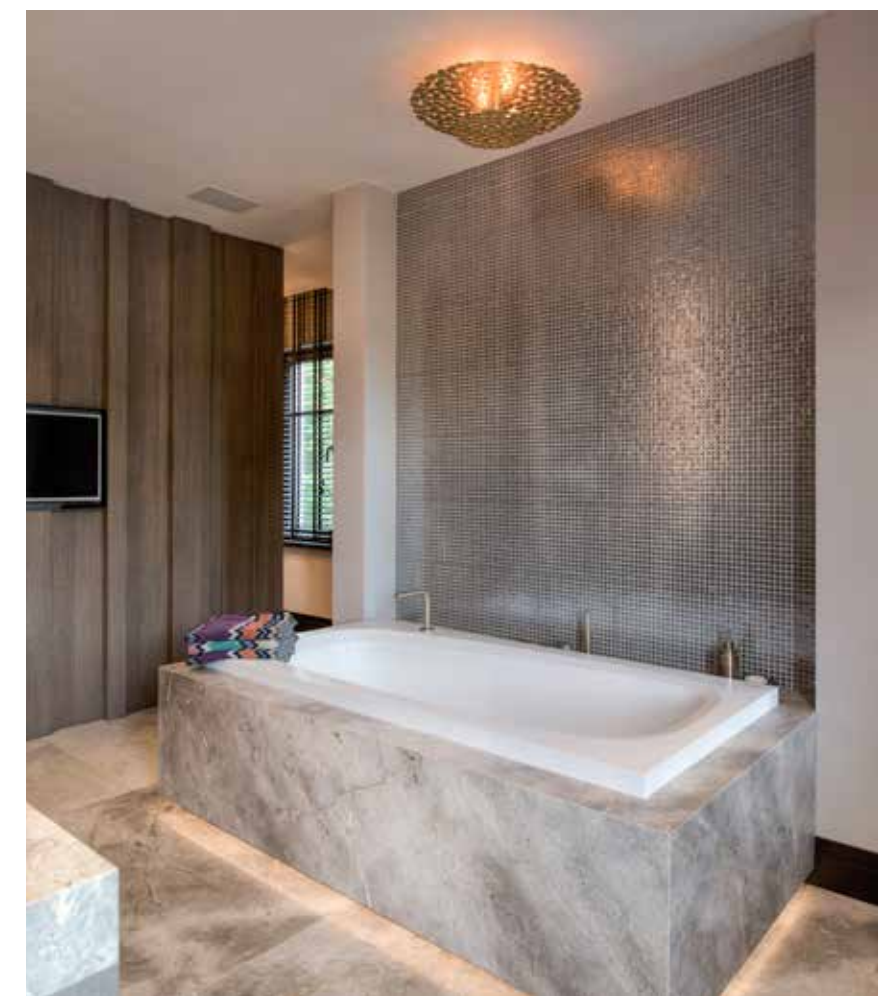
Eric Kant een voorbeeld van de op maat gemaakte routing in de woning. “Ook noemenswaardig is de gecreëerde zijingang, die naar de bijkeuken leidt. Zo hoeft hun geliefde hond niet eerst door de gehele woning te lopen om na een regenachtige wandeling te worden afgedroogd. De eveneens in de bijkeuken uitmondende stortkoker zorgt dat de was van het gezin een snelle en praktische weg richting de wasmachine vindt. Dat scheelt onder meer de oudste dochter, waarvoor we op de bovenste verdieping een appartement creëerde, een hoop gesjouw met de vuile was.”



Het natuursteen van SolidNature draagt bij aan de heerlijke sfeer in de badkamer



Claudia InStyle: "Het 3D-behang met een zachte aanbare finish geven de wand achter het bed een bijzonder karakter. Het bed heeft vierkante capitons en is bekleed met taupekleurig Alcantare. De kaptafel is bekleed met zacht wild marble leder met bijpassende poef."



Eric Kant: "De bijzondere in tuigleder afgewerkte roomdivider tussen de living en de voorgelegen werkkamer is aan de zijde van de woonkamer voorzien van een televisie en geïntegreerde speakers. Aan de andere zijde is het imposante meubelstuk uitgevoerd als kastenwand. Door aan beide zijden en aan de bovenkant ruimte over te laten, wordt het ruimtelijke karakter van de ruimte vergroot. Het tuigleder contrasteert mooi met de lichte kleuren op de wand en het plafond. Daarnaast vormt het natuurlijke product een bijzondere omkadering van het beeldscherm en komt het televisiebeeld zo nog beter tot zijn recht. Alsof je in je eigen bioscoop zit."



Claudia InStyle: "Zachte naturel- en pasteltinten geven dit interieur een warm en leefbaar karakter. De zitbank heeft een verfijnde nubuck lederen onderrand. Natuurstenen tafels met smeedijzeren frames in combinatie met een grote poef maken het geheel compleet."

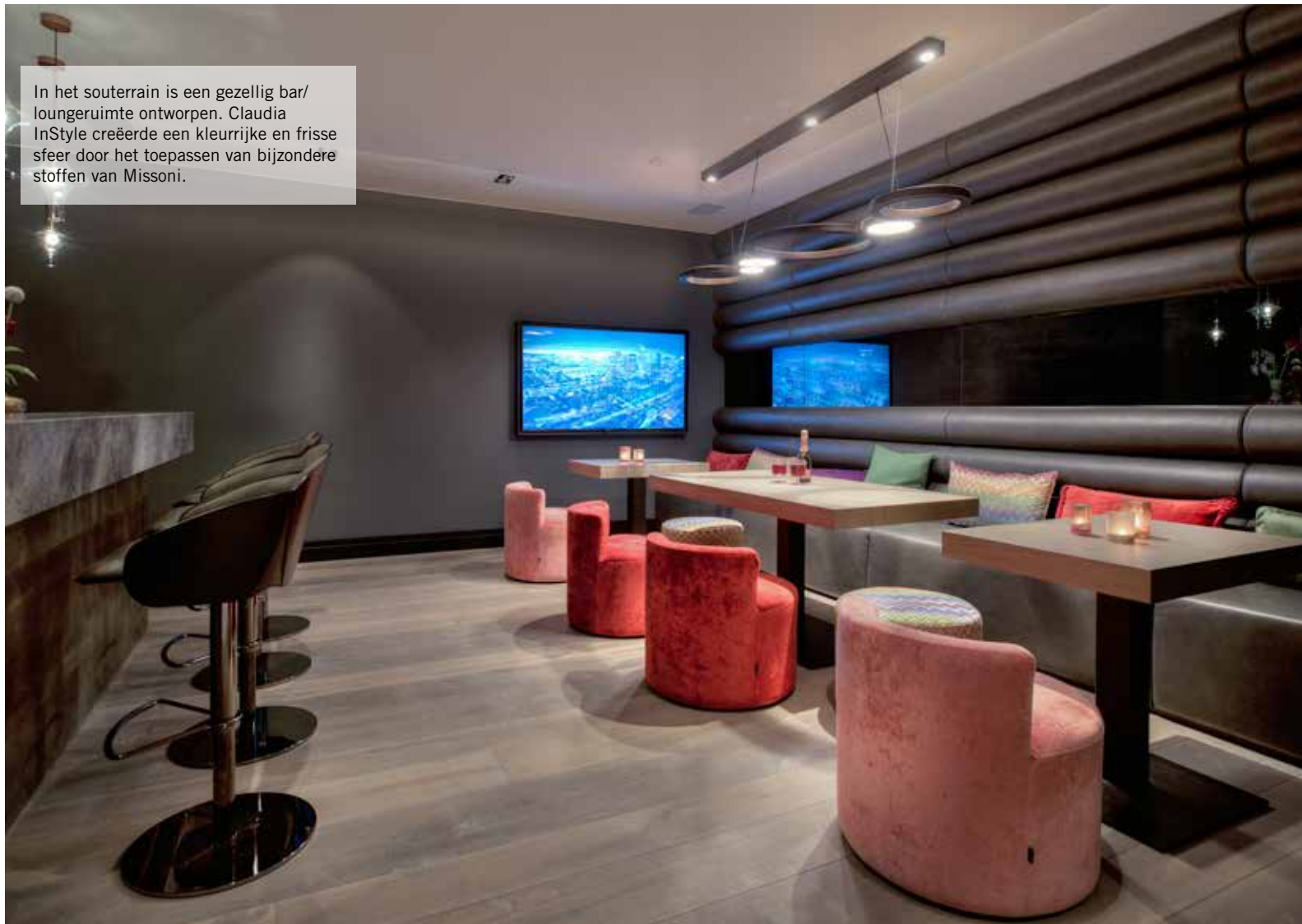


Krachtige belijningen, juiste maatverhoudingen en het warme en rijke karakter van de toegepaste materialen zijn verder duidelijke zaken, waaraan we de signatuur van topdesigner Eric Kant herkennen

#### WARM EN RIJK KARAKTER

Bij binnenkomst geven de imposante hal en de fraai ingerichte garderobekamer je als bezoeker direct een behaaglijk gevoel. Een gevoel dat op de ruime begane grond alleen maar wordt versterkt in de maar liefst vier meter hoge living, de uitnodigende eetkamer en de bijzondere keuken. Vanuit deze drie aan de achterzijde van de woning gesitueerde leefruimtes hebben de bewoners een prachtig uitzicht op de onder meer van een buitenkeuken voorziene

tuin. De bijzondere in tuigleder afgewerkte roomdivider tussen de living en de voorgelegen werkkamer geldt als één van de blikvangers in de woning en is aan de zijde van de woonkamer voorzien van televisie en geïntegreerde speakers. Krachtige belijningen, juiste maatverhoudingen en het warme en rijke karakter van de toegepaste materialen zijn verder duidelijke zaken, waaraan we de signatuur van topdesigner Eric Kant herkennen.



In het souterrain is een gezellig bar/loungeruimte ontworpen. Claudia InStyle creëerde een kleurrijke en frisse sfeer door het toepassen van bijzondere stoffen van Missoni.

De vergrijsde eiken houten vloer is geleverd door Pruysen Parket. Ambacht met aandacht!



Het uitnodigende zwembad en sauna is een realisatie van Van Gemert Zwembaden en Sauna's te Mill.

De bewoners geven aan dat de woning al hun dromen en verwachtingen heeft overtroffen. Vader, moeder, de twee dochters en de hond wonen met veel plezier in dit heerlijke en bijzondere leefhuis

#### VAN BAR TOT ZWEMBAD

De kelder van de woning is de ideale plek om te ontspannen, te sporten én om te feesten. “De prachtige, en door ons ontworpen bar, is natuurlijk een heerlijke plek voor een gezellige borrel, terwijl de kelder verder onder meer is voorzien van een sauna, stoomcabine, jacuzzi en fitnessruimte. Opdrachtgevers hechten tegenwoordig steeds meer waarde aan ‘vitaal ouder worden’, dat

zie je ook terug in deze woning”, aldus de creatieve vakman die niet alleen zeer te spreken is over het interieur en de heersende sfeer in het familiehuus, maar ook met gepaste trots naar de achtergelegen tuin wijst. De van verwarming voorziene veranda vormt een prettige plek om buiten te eten en de buitenkeuken en het uitnodigende zwembad maken het genietplaatje compleet.



**DE VOLGENDE PARTIJEN WERKTEN MEE AAN DIT PROJECT:**

**Eric Kant**  
 Ginnekenweg 213 4835 NA Breda  
 Tel: 088-9390900, [info@erickant.com](mailto:info@erickant.com), [www.erickant.com](http://www.erickant.com)

**Claudia InStyle**  
 Burg. de Manlaan 2, 4837 BN Breda  
 Tel: 06-22199166  
[info@claudiainstyle.com](mailto:info@claudiainstyle.com), [www.claudiainstyle.com](http://www.claudiainstyle.com)

**Pruysen Parket**  
 De Sluis 2, 4271 CZ Dussen  
 Tel: 0416-391225  
[info@pruysenparket.nl](mailto:info@pruysenparket.nl), [www.pruysenparket.nl](http://www.pruysenparket.nl)

**Van Gemert Zwembaden en Sauna's**  
 Langeboomseweg 56, 5451 JL Mill  
 Tel: 0485-451263  
[info@vangemertzwembaden.nl](mailto:info@vangemertzwembaden.nl), [www.vangemertzwembaden.nl](http://www.vangemertzwembaden.nl)

**TKI**  
 Bevrijdingsweg 2, 5171 PS Kaatsheuvel  
 Tel: 0416-274747  
[www.tki.nl](http://www.tki.nl), [kaatsheuvel@tki.nl](mailto:kaatsheuvel@tki.nl)  
*TKI heeft vestigingen in Kaatsheuvel, Naarden en Rotterdam Alexandrium*

**SolidNature**  
 Aalsmeerderweg 249a  
 1432 CM Aalsmeer, Tel: 023-3030521  
[info@solidnature.com](mailto:info@solidnature.com), [www.solidnature.com](http://www.solidnature.com)  
[instagram solid\\_nature](https://www.instagram.com/solid_nature)

**De Opera Domotica BV**  
 Gemullehoekenweg 59, 5062 CA Oisterwijk  
 Tel: 013-5299610  
[info@deoperadomotica.nl](mailto:info@deoperadomotica.nl)  
[www.deoperadomotica.nl](http://www.deoperadomotica.nl)